

**Lezione**



Tutti sentono il docente in cuffia e vedono quello che c'è sul suo schermo dalla propria postazione. Gli allievi hanno mouse e tastiera bloccati e microfono disattivato. Ripremendo il tasto Play si entra o esce dalla fase **Pausa** (fermo immagine)



**Intervento**



Durante la **Lezione**, l'allievo coinvolto può usare mouse, tastiera e microfono, ma lavora sulla macchina docente, mentre il resto della classe continua ad assistere ed ascoltare. La lezione diventa interattiva. Il dialogo tra docente ed allievo è pubblico.



**Aiuto**



Il docente entra in dialogo privato con l'allievo selezionato e vede il suo schermo. Entrambi hanno i comandi del PC allievo, ma il docente può bloccare/sbloccare quelli dell'allievo con il tasto **M** del telecomando. Il resto della classe non è coinvolto.



**Esempio**



Viene mostrato il lavoro dell'allievo prescelto a tutti gli altri. Il docente lavora sulla macchina Allievo: entrambi hanno i comandi del PC allievo ed il loro dialogo è pubblico. Il tasto **M** del telecomando è attivo come in **Aiuto**



**Esempi pratici**

- spiegare l'uso di un programma
- fare un ascolto collettivo
- mostrare una presentazione
- mostrare un CD multimediale
- vedere un filmato
- fare una navigazione Internet guidata

Inizio: accendere i PC

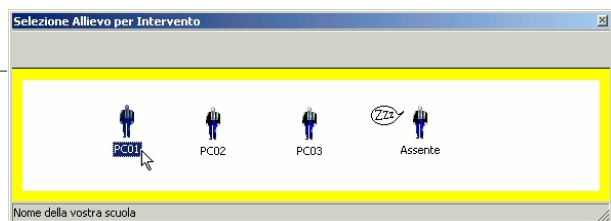
Alice è già pronta ma in standby

- 1 Premere sul telecomando di Alice (**funzione Lezione**)
- 2 A questo punto tutti sentono il Docente in cuffia e vedono quello che c'è sul suo monitor. E' possibile pertanto procedere con l'attività scelta: lanciare un programma oppure una traccia audio\* o un DVD; dare il via a una presentazione; aprire il browser per la navigazione in Internet, ecc...

Per porre delle domande a un allievo

(**funzione Intervento**)

- 3 Premere il tasto
- 4 Selezionare un allievo dalla piantina bordata in giallo



Per cambiare interlocutore

- 5 Ripremere il tasto
- 6 Ripetere la selezione dell'allievo

Per tornare alla Lezione

- 7 Ripremere il tasto
- 8 Chiudere manualmente la piantina premendo

Per concludere

- 9 Premere Stop

\*Se si ha poca dimestichezza con i lettori multimediali è possibile collegare lo stereo al PC con l'apposito cavetto e usarlo come d'abitudine.



- fare un compito di verifica scritta
- fare un compito di verifica orale

*Per l'uso degli strumenti vedi il retro.*

Fase preliminare:

- 1 Preparare un file di testo o foglio di calcolo contenente il compito / registrare un esercizio audio-comparativo con il programma LabDocente (si ottiene un file .mm1)

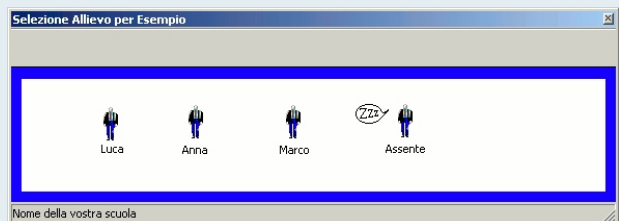
Inizio: Accendere i PC

- 2 Identificare gli allievi (facoltativo) con lo strumento Identità.
- 3 Fornire le indicazioni e spiegare il compito usando la **funzione Lezione**: premere per iniziare e successivamente per concludere.
- 4 Inviare una copia del file contenente il compito alle macchine allievo con lo strumento Invia.
- 5 Durante lo svolgimento è possibile controllare il lavoro degli allievi ed eventualmente intervenire con la **funzione Aiuto**: premere e selezionare un allievo dalla piantina bordata in rosso. Per cambiare interlocutore ripetere questa operazione.



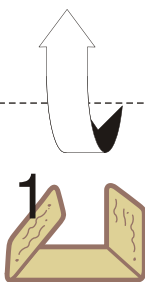
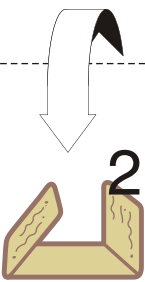
Nb. Per attivare/ interrompere la scansione automatica premere

- 6 Ritirare i compiti svolti con lo strumento Ritira
- 7 Per la verifica collettiva usare la **funzione Esempio**: premere e selezionare un allievo dalla piantina bordata in blu. Ripetere questa operazione per citare un altro allievo ad esempio.



Per concludere

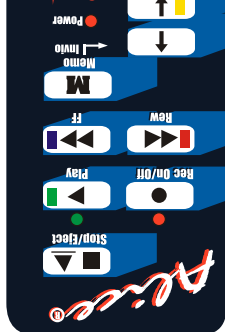
- 8 Premere Stop



# LETTO.

Per partire  
con il tasto giusto

dedicato a chi trovava utile il "Bignamì!"





## Gli strumenti di Alice

Per accedere alla **pianta strumenti** premere il tasto Memo **M** sul telecomando di Alice

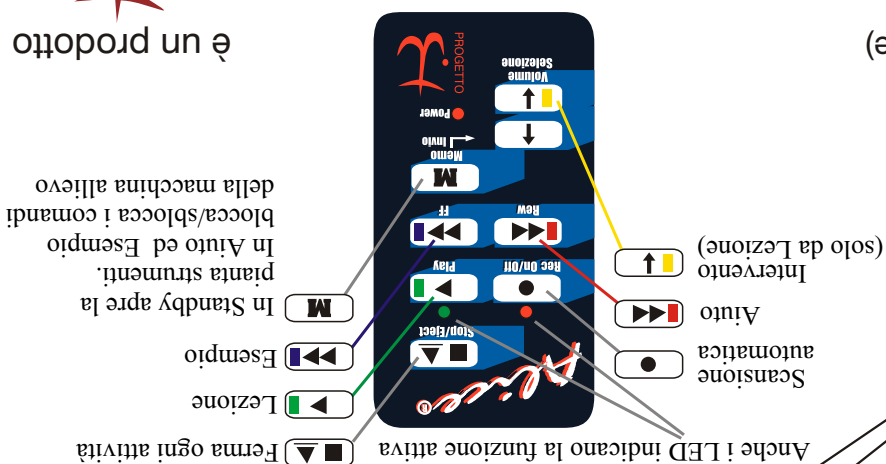
- Selezionare le macchine allievo che si vuole coinvolgere
- Premere il bottone dello strumento che si vuole utilizzare



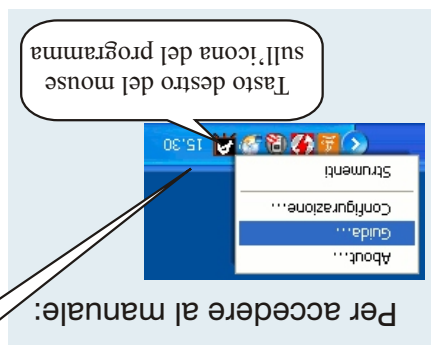
particolare menzione spetta agli strumenti

 <b>Invia</b>	 <b>Ritira</b>
<ol style="list-style-type: none"> <li>1 Aprire le cartelle che contengono il file e selezionarlo</li> <li>2 Confermare la selezione fatta cliccando sopra il bottone "Aggiungi"</li> <li>3 Scegliere le opzioni</li> <li>4 Selezionare la cartella a cui si desidera inviare il file sulla macchina Allievo</li> <li>5 Confermare l'operazione con il bottone "Spedisci"</li> </ol>	<ol style="list-style-type: none"> <li>1 Aprire le cartelle che contengono il file che si desidera ritirare e selezionarlo (se non si era prenotato il ritiro selezionare l'intera cartella)</li> <li>2 Scegliere le opzioni</li> <li>3 Selezionare la cartella su cui di desidera salvare i file ritirati</li> <li>4 Confermare l'operazione con il bottone "Ritira"</li> </ol>

Il manuale contiene i filmati guida per queste operazioni.



(Ma non dimenticate il manuale)



L'icona bianca e nera di Alice cambia colore per segnalare quale funzione si è attivata!